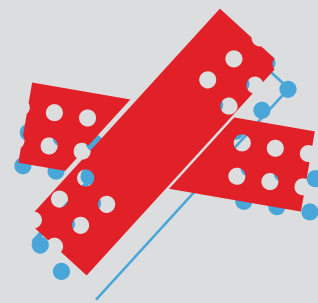


## РЕКОМЕНДОВАНО ТЕСТ НА ВІЛ ПРИ ТАКИХ

- ЗАХВОРЮВАННЯХ
- КЛІНІЧНИХ ОЗНАКАХ І СИМПТОМАХ



## СУПУТНІ СТАНИ ТА ЗАХВОРЮВАННЯ ІV СТАДІЇ ВІЛ-ІНФЕКЦІЇ

Себорейний дерматит  
Менінгіт (вірусний, бактеріальний)  
Енцефаліт (вірусний, бактеріальний)  
Підкоркова, а також змішана коркова та підкоркова судинна деменція

Рецидивуючі інфекції верхніх дихальних шляхів (синусит, середній отит, тонзиліт, фарингіт)

Інвазивна пневмококова інфекція

Гепатит В та/або С (гострий чи хронічний)

Інфекція, викликана вірусом простого герпесу (хронічна або персистуюча)

Злоякісні новоутворення лімфатичної, кровотворної та споріднених з ними систем

Папульозний сверблячий дерматит

Немотивована хронічна лихоманка (тривалістю  $\geq 1$  місяць)

Ангулярний хейліт  
Стоматити, гінгівіти, перідонтити  
Волосата лейкоплакія язика  
Кандидоз слизової ротової порожнини

Персистуюча генералізована лімфаденопатія

Немотивована виражена загальна слабкість

Оперізуючий лишай

Немотивована анемія, нейтропенія або хронічна тромбоцитопенія

Інфекції, що передаються статевим шляхом

Грибкове ураження нігтів

Периферійна нейропатія

Злоякісні новоутворення (інвазивний рак шийки матки, рак прямої кишки та легень)

Мононуклеозоподібні стани

Тяжкі форми псоріазу

Первинне об'ємне ураження головного мозку

Мультифокальне ураження головного мозку

Стрімке погіршення зору

Ознаки розсіяного склерозу

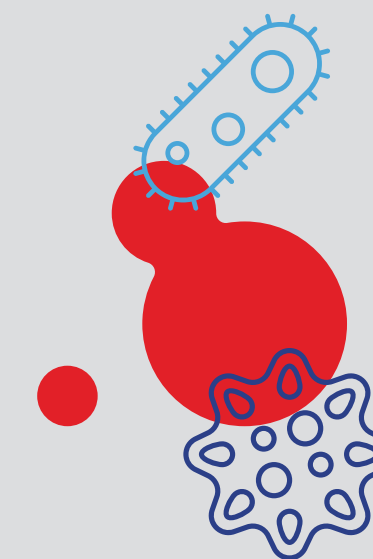
Синдром Гієна-Барре

Немотивоване хронічне порушення функції нирок

Тяжкі бактеріальні інфекції (сепсис, пневмонія, менінгіт, емпієма, гнійний міозит, артрит, остеомиєліт, бактеріємія, тяжкі запальні захворювання малого таза та інших локалізацій)

Немотивована втрата ваги ( $\geq 10\%$  від маси тіла)

Немотивована хронічна діарея (тривалістю  $\geq 1$  місяць)



### БАКТЕРІАЛЬНІ ІНФЕКЦІЇ

- ~ Туберкульоз (незалежно від клінічної форми та локалізації), підозра на туберкульоз
- ~ Нетуберкульозна мікобактеріальна інфекція
- ~ Рецидивуючі бактеріальні пневмонії ( $\geq 2$  епізоди упродовж 12 місяців)
- ~ Рецидивуюча сальмонельозна бактеріємія, спричинена нетифоїдними сальмонелами

### ВІРУСНІ ІНФЕКЦІЇ

- ~ Цитомегаловірусний ретиніт, енцефаліт, езофагіт
- ~ Виразкові форми простого герпесу  $\geq 1$  місяць, герпетичний бронхіт, пневмоніт
- ~ Прогресуюча множинна (мультифокальна) лейкоенцефалопатія

### ПАРАЗИТАРНІ ЗАХВОРЮВАННЯ

- ~ Церебральний токсоплазмоз
- ~ Немотивована хронічна діарея тривалістю  $\geq 1$  місяць (криптоспоридіоз, ізоспоров, мікропоридіоз)
- ~ Атиповий дисемінований лейшманіоз

### ГРИБКОВІ ІНФЕКЦІЇ

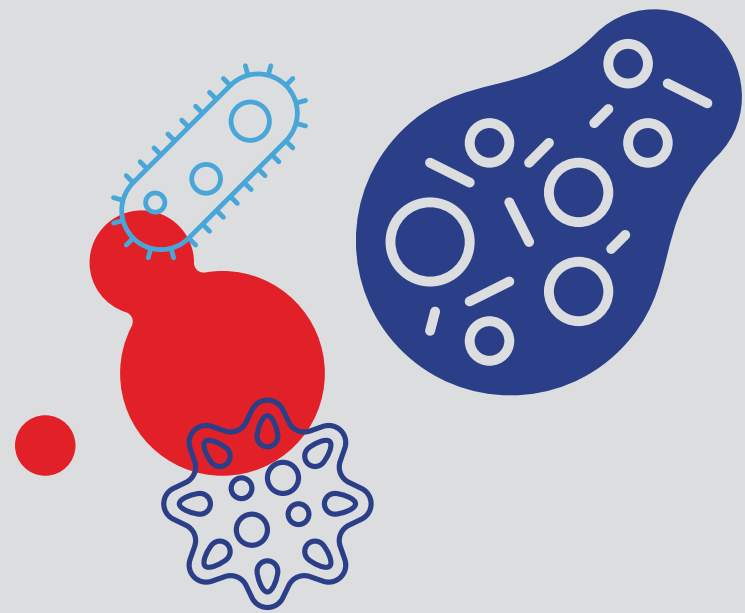
- ~ Пневмоцистна пневмонія
- ~ Кандидоз слизової порожнини рота, стравоходу, бронхів, трахеї, легень
- ~ Криптококоз

### НОВОУТВОРЕННЯ

- ~ Неходжкінська лімфома
- ~ Саркома Капоші
- ~ Первинна лімфома ЦНС

Національна гаряча лінія з питань ВІЛ/СНІДу:  
**0 800 500 451**

Більше інформації про життя з ВІЛ в Україні:  
**prozdorovia.in.ua**



# РЕКОМЕНДОВАНО ТЕСТ НА ВІЛ

**HEALTH  
LINK**

Матеріал видано за фінансової підтримки БО «100% ЖИТТЯ» в межах реалізації проекту HealthLink: «Прискорення зусиль з протидії ВІЛ в Україні» за підтримки Агентства США з міжнародного розвитку (USAID)

Розроблено на основі класифікацій CDC, ВООЗ та МОЗ України (Наказ №388)



ЦЕНТР  
ГРОМАДСЬКОГО  
ЗДОРОВ'Я

Національна служба  
здоров'я України



USAID  
FROM THE AMERICAN PEOPLE

100%LIFE

Альянс  
громадського здоров'я