

PrEP

(pre-exposure prophylaxis) або ДКП (доконтактна профілактика) — прийом пігулок для запобігання інфікуванню ВІЛ. PrEP працює як щит і не дає вірусу виживати в організмі людини.

Щодня чи за потребою: в чому різниця?

	Щоденна схема	2+1+1 (за потребою)
Для кого підходить?	Для всіх дорослих людей, які мають високий ризик інфікування ВІЛ, незалежно від: <ul style="list-style-type: none">○ гендеру○ сексуальної орієнтації○ сексуальної поведінки	Виключно для цисгендерних чоловіків, які мають секс із чоловіками.
Як приймати?	1 пігулка кожного дня	Схема «2+1+1» для кожного окремого сексуального контакту: <ul style="list-style-type: none">○ до сексу: відразу 2 пігулки за 2-24 години○ після сексу: по 1 пігулці через 24 та 48 годин від першого прийому
Коли настає захисний ефект?	Через 7 днів щоденного прийому препаратів.	Через 2-24 години після прийому 2 пігулок.
Коли можна припинити PrEP?	Через 28 днів після останнього ризикованого контакту, якщо у пацієнта зникає високий ризик інфікування ВІЛ.	Через 48 годин після останнього потенційного контакту з ВІЛ.
Припинення PrEP потрібно планувати і супроводжувати деякими обстеженнями		
Чи потрібно планувати секс?	Ні. Схема підходить людям, у яких секс може бути непередбачуваним і частим.	Так. Потрібно планувати секс за 2-24 години. Схема підходить тим, у кого секс не більше 2 разів/тиждень.
Чи можна вживати PrEP при вірусному гепатиті В?	Так.	Ні.
Наскільки PrEP ефективна?	99%	97%
за умови прийому згідно рекомендацій лікаря		
Скільки коштує?	В Україні PrEP надається безкоштовно	
Чи будуть побічні ефекти?	<ul style="list-style-type: none">○ до 10% людей можуть відчувати мінімальні побічні ефекти в перші дні прийому ліків: вони минають самостійно○ ймовірність розвитку серйозних побічних ефектів <1%: проходять після відміни препаратів	
Чи потрібно користуватись презервативом?	PrEP захищає лише від ВІЛ, а презерватив — від інших інфекцій та небажаної вагітності. Користуватись презервативами доцільно.	

Медичні обстеження

Незалежно від схеми, прийом PrEP супроводжується регулярними візитами до лікаря та обстеженнями:

- кожні 3 місяці — тест на ВІЛ
- кожні 6 місяців протягом першого року - моніторинг кліренсу креатиніну
- за необхідності — скринінг на інфекції, що передаються статевим шляхом

Після припинення прийому PrEP рекомендується систематичне планове тестування на ВІЛ та повернення до прийому PrEP у разі відновлення ризикованих практик.

А якщо пропустити прийом пігулки?

- якщо ви пропустили прийом препарату і зрозуміли це в той же день: прийміть пігулку, як тільки згадаєте
- якщо ви пропустили прийом препарату і згадали про це на наступний день: немає потреби приймати одразу 2 пігулки — продовжуйте прийом ліків, як зазвичай

Як досягти максимального захисту з PrEP?

- дізнайтесь більше про PrEP у свого лікаря або з інших надійних джерел
- шукайте джерела підтримки: партнера/-ки, близьких, друзів, соціальних і медичних працівників, психологів тощо
- знайдіть правильну мотивацію: наприклад, збереження здоров'я для якісного життя - розвитку кар'єри, кохання, народження дитини, занять спортом, подорожей тощо
- виберіть зручний для себе час прийому пігулок
- встановіть нагадування про прийом таблеток на телефоні
- користуйтеся таблетницями з комірками на 7 днів
- якщо збираєтесь у подорож: візьміть необхідну кількість ліків і частину з них — у ручну поклажу
- попросіть людину, якій довіряєте: нагадувати вам про прийом ліків
- зберігайте ліки в легкодоступному місці: на полиці у ванній кімнаті, в кухонній шафі, на столі, в сумочці тощо
- приймайте ліки перед якоюсь буденною дією: наприклад, перед тим, як випити склянку води вранці або перед чищенням зубів увечері
- якщо вживаєте алкоголь чи наркотики, існує більша ймовірність забути про пігулки: потурбуйтеся, щоб ліки були поруч і їх можна було прийняти при першій згадці

Щоденна схема

- 1 пігулка/день протягом періоду наявності ризиків інфікування ВІЛ + додатково 28 днів після припинення ризикованих практик

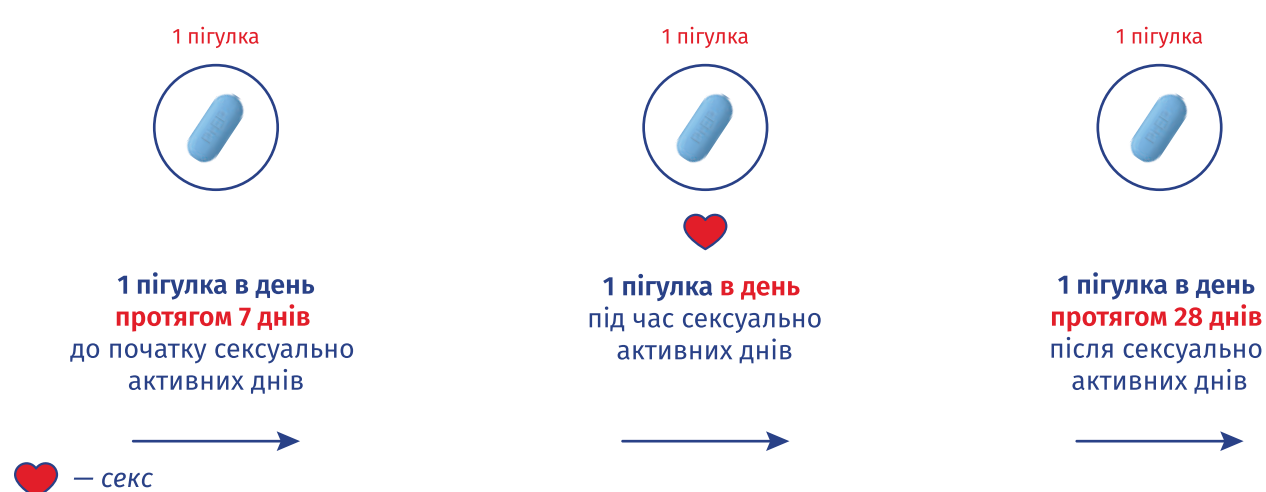
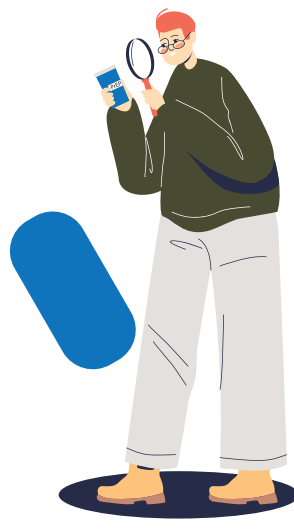
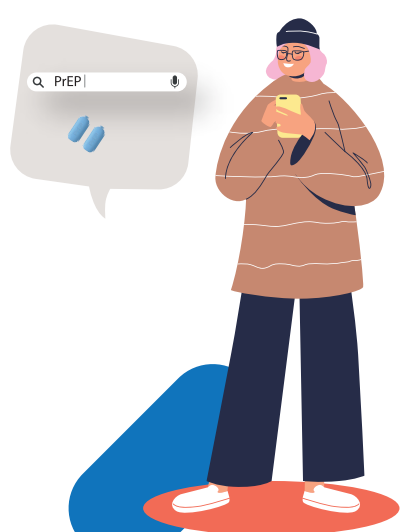
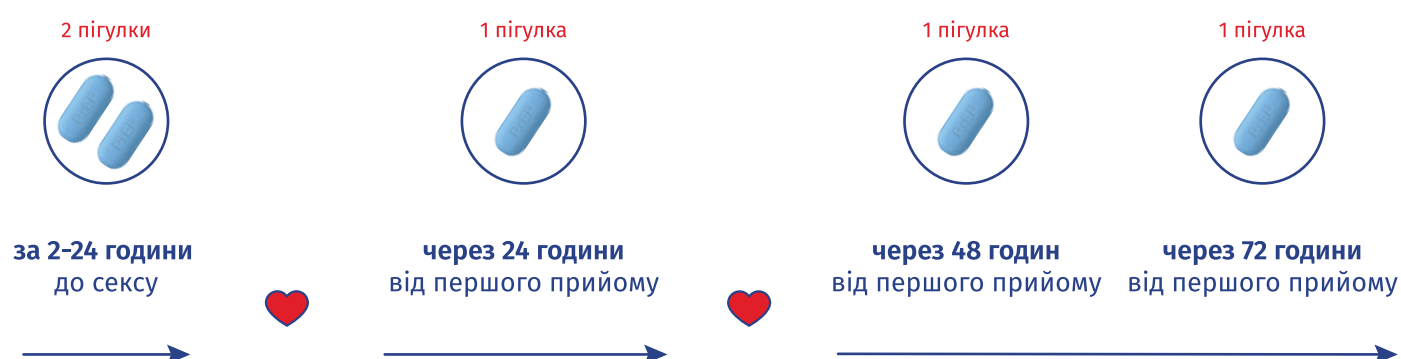


Схема «2+1+1»

- одразу 2 пігулки за 2-24 години до сексу + по 1 пігулці через 24 та 48 годин від першого прийому



- якщо статеві акти відбуваються також в наступні дні: продовжувати вживати по 1 пігулці/день ~ наприклад, якщо секс відбувся 2 дні підряд, схема виглядатиме як «2+1+1+1»



Інформаційний матеріал створено за фінансової підтримки БО «100% ЖИТТЯ» в рамках реалізації проекту HealthLink: «Просвіщення зусиль з протидії ВІЛ в Україні» за підтримки Агентства США з міжнародного розвитку (USAID).

0 800 500 451

Загальнонаціональна гаряча лінія з питань ВІЛ/СНІД:

prep.theukrainians.org

PrEP як скафандр від ВІЛ — сценарій проект LT3 & TheUkainians:



prep.phc.org.ua

PrEP — Центр громадського здоров'я:



prozdorovia.in.ua/prep

Все про PrEP — 100% ЖИТТЯ:



Дізнайтесь більше:



ЦЕНТР ГРОМАДСЬКОГО ЗДОРОВ'Я

PrEP: ПОЗНАЙОМИМОСЬ БЛИЖЧЕ

